

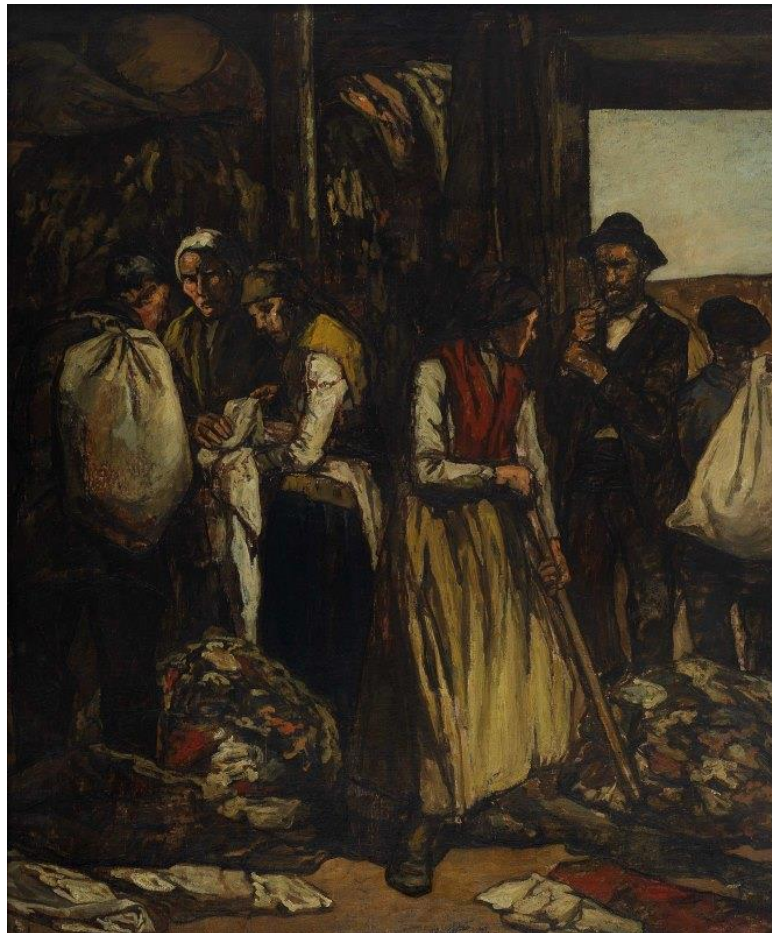
MAS | Fundación Caja Cantabria

TERRA | aqua (exposición *online*) Espacio Interior / Espacio Exterior #TERRAencasa19

José GUTIÉRREZ-SOLANA (Madrid, 1886-1945) *Los traperos* (c. 1921)

O/L 140,8 x 130 cm. Colección MAS

© de los textos: los autores © de las imágenes: MAS y Fundación Caja Cantabria



El 20 de diciembre de 1929, Gutiérrez-Solana confirma por carta al entonces Museo Municipal de Santander la venta de *Los traperos*. En 1934 expone en el Ateneo unos grabados con la misma composición que *Los traperos*. Entonces, Gerardo Diego le dedicó el poema *El viento sur*. Entre sus versos, una asociación velada: “Evidente es el mundo y tan cercano / He aquí la densidad que apetecías”.

Por eso, para entender a Gutiérrez-Solana, no solo hay que seguir con la mirada su pincelada gruesa y temperamental, o el uso del llamado negro solanesco; también hay que aceptar su invitación a entrar en una escena literaria, a leer un diálogo entre la traperera y el hombre bajo el quicio de la puerta, a descubrir el trabajo a media voz, entre la sombra y el silencio, de los tres personajes de la esquina, o incluso a pensar ese capítulo que protagonizará aquel hombre que se aleja. Solana narró sus escenas en libros como la *España negra* (1920) porque, además de pintor, era un escritor de ráfagas, como le definía Gómez de la Serna. Así lo demuestra en las cartas que escribe a José Cabrero y Mons. Quería recoger lo popular y de carácter con una nota nueva. Esa es una de las grandezas de este artista: supo dignificar la honestidad del trabajo aun poniendo de relieve sus aspectos más sórdidos y oscuros. Nadie como Solana para presentarnos, por el camino de la pintura y de la literatura, la verdadera estética del mundo.

María Dolores Cabrero, (Dra. en Lengua Española y sus Literaturas, UCM)